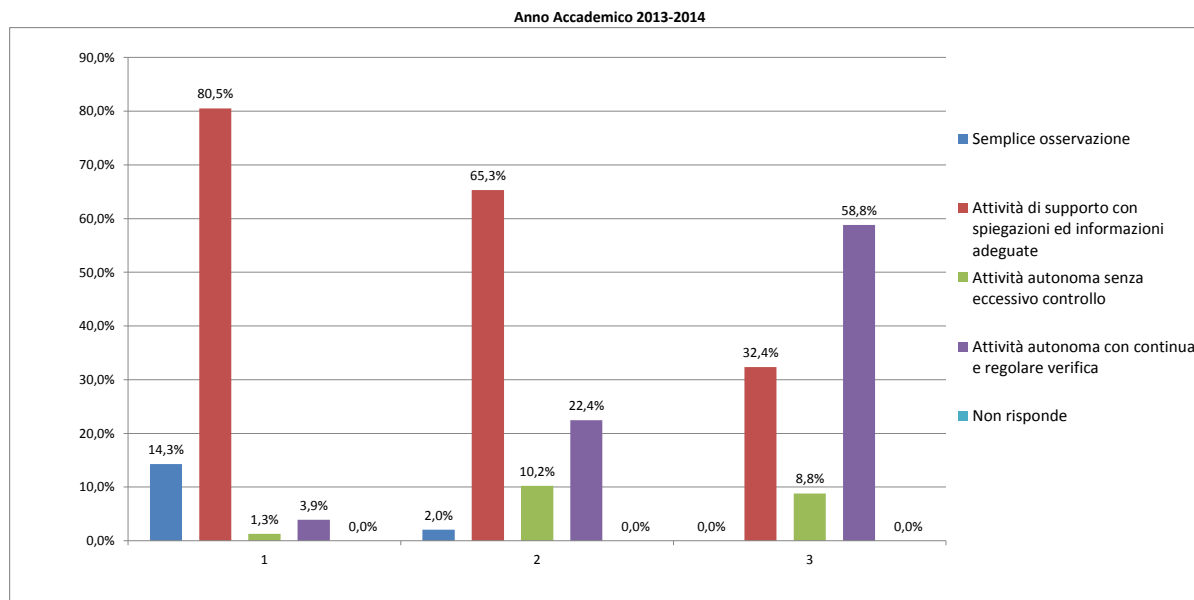
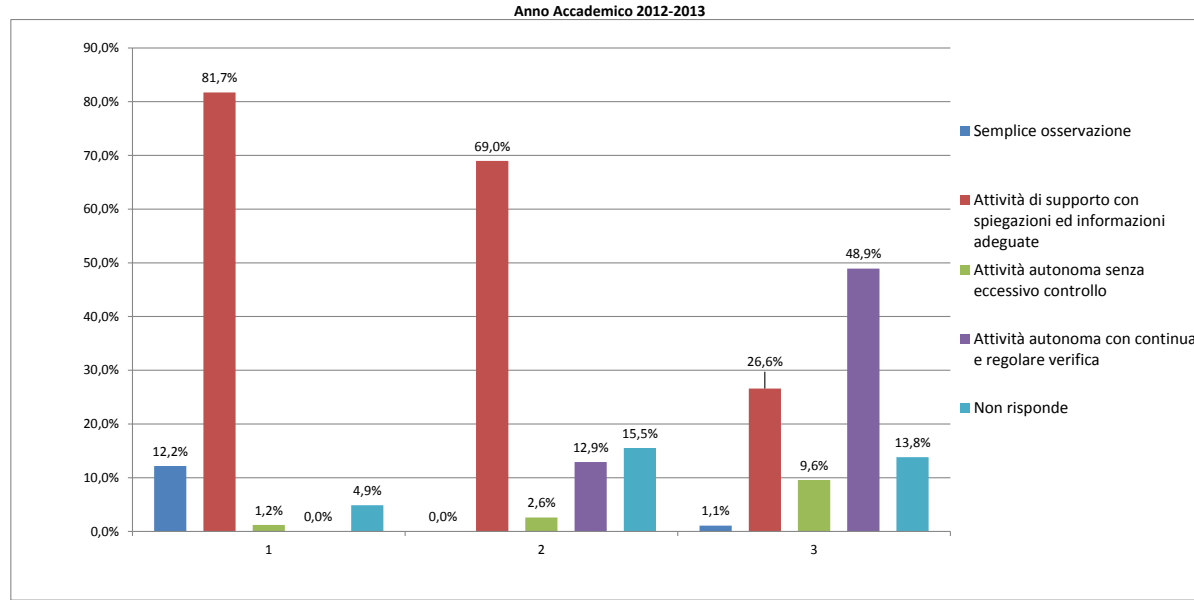
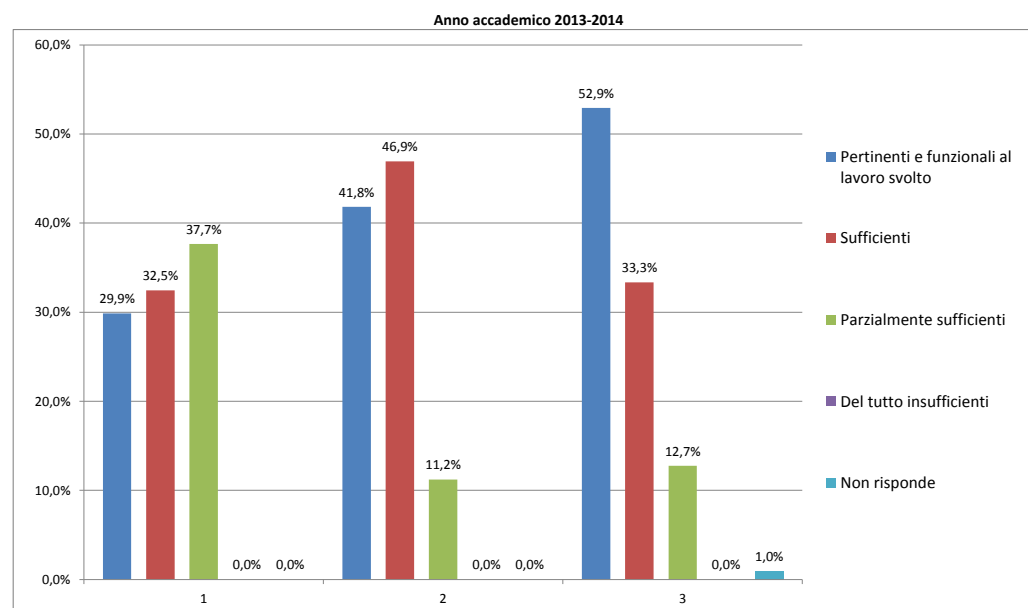
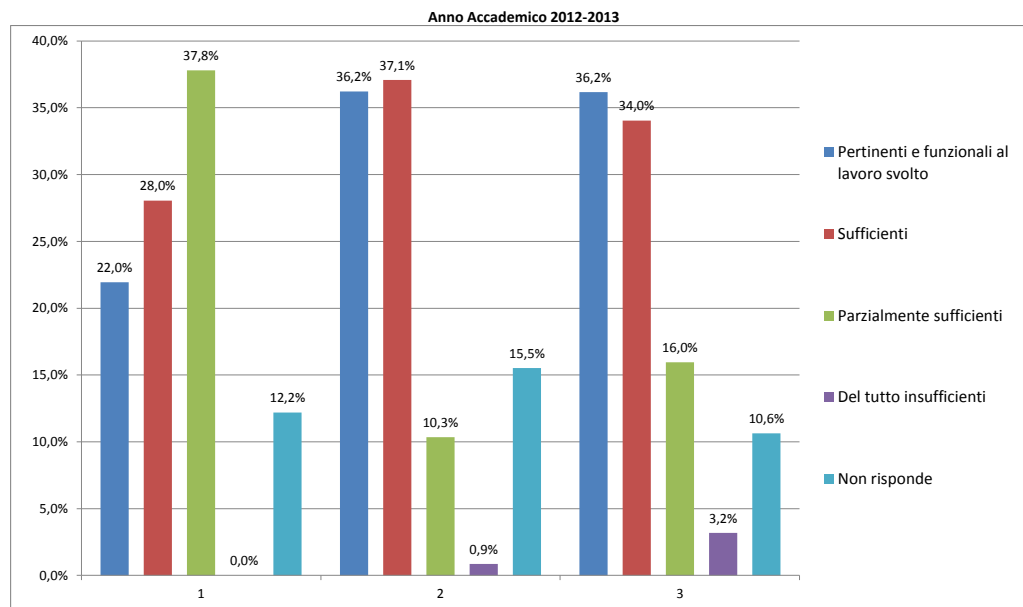


CAMPIONE ANALIZZATO	ANNO ACCADEMICO 2012-2013								ANNO ACCADEMICO 2013-2014							
	82		116		94		292		77		98		102		277	
DOMANDA	ANNO	%	ANNO	%	ANNO	%	TOTALE RISPOSTE	%	ANNO	%	ANNO	%	ANNO	%	TOTALE RISPOSTE	%
L'attività svolta durante il periodo di tirocinio a quale delle modalità seguenti può essere riferita ?	1°		2°		3°				1°		2°		3°			
Semplice osservazione	10	12,2%	0	0,0%	1	1,1%	11	3,77%	11	14,3%	2	2,0%	0	0,0%	13	4,7%
Attività di supporto con spiegazioni ed informazioni adeguate	67	81,7%	80	69,0%	25	26,6%	172	58,90%	62	80,5%	64	65,3%	33	32,4%	159	57,4%
Attività autonoma senza eccessivo controllo	1	1,2%	3	2,6%	9	9,6%	13	4,45%	1	1,3%	10	10,2%	9	8,8%	20	7,2%
Attività autonoma con continua e regolare verifica	0	0,0%	15	12,9%	46	48,9%	61	20,89%	3	3,9%	22	22,4%	60	58,8%	85	30,7%
Non risponde	4	4,9%	18	15,5%	13	13,8%	35	11,99%	0	0,0%	0	0,0%	0	0,0%	0	0,0%
Nell'attività svolta le conoscenze acquisite all'università sono risultate?																
Pertinenti e funzionali al lavoro svolto	18	22,0%	42	36,2%	34	36,2%	94	32,19%	23	29,9%	41	41,8%	54	52,9%	118	42,6%
Sufficienti	23	28,0%	43	37,1%	32	34,0%	98	33,56%	25	32,5%	46	46,9%	34	33,3%	105	37,9%
Parzialmente sufficienti	31	37,8%	12	10,3%	15	16,0%	58	19,86%	29	37,7%	11	11,2%	13	12,7%	53	19,1%
Del tutto insufficienti	0	0,0%	1	0,9%	3	3,2%	4	1,37%	0	0,0%	0	0,0%	0	0,0%	0	0,0%
Non risponde	10	12,2%	18	15,5%	10	10,6%	38	13,01%	0	0,0%	0	0,0%	1	1,0%	1	0,4%
Le conoscenze acquisite durante il periodo di tirocinio sono risultate?																
Decisamente utili	59	72,0%	87	75,0%	75	79,8%	221	75,68%	63	81,8%	86	87,8%	90	88,2%	239	86,3%
Abbastanza utili	18	22,0%	11	9,5%	11	11,7%	40	13,70%	12	15,6%	12	12,2%	12	11,8%	36	13,0%
Inutili	0	0,0%	0	0,0%	0	0,0%	0	0,00%	0	0,0%	0	0,0%	0	0,0%	0	0,0%
Del tutto inutili	0	0,0%	0	0,0%	0	0,0%	0	0,00%	0	0,0%	0	0,0%	0	0,0%	0	0,0%
Non risponde	5	6,1%	18	15,5%	8	8,5%	31	10,62%	2	2,6%	0	0,0%	0	0,0%	2	0,7%
Il rapporto instaurato con il tutor aziendale è stato?																
Ottimo	66	80,5%	92	79,3%	80	85,1%	238	81,51%	68	88,3%	87	88,8%	92	90,2%	247	89,2%
Buono	12	14,6%	5	4,3%	7	7,4%	24	8,22%	7	9,1%	11	11,2%	7	6,9%	25	9,0%
Mediocre	0	0,0%	2	1,7%	0	0,0%	2	0,68%	0	0,0%	0	0,0%	3	2,9%	3	1,1%
Pessimo	0	0,0%	0	0,0%	0	0,0%	0	0,00%	0	0,0%	0	0,0%	0	0,0%	0	0,0%
Non risponde	4	4,9%	17	14,7%	7	7,4%	28	9,59%	2	2,6%	0	0,0%	0	0,0%	2	0,7%
Il rapporto instaurato con i dipendenti dell'azienda è stato?																
Ottimo	51	62,2%	87	75,0%	60	63,8%	198	67,81%	62	80,5%	68	69,4%	91	89,2%	221	79,8%
Buono	26	31,7%	11	9,5%	26	27,7%	63	21,58%	15	19,5%	30	30,6%	11	10,8%	56	20,2%
Mediocre	1	1,2%	1	0,9%	1	1,1%	3	1,03%	0	0,0%	0	0,0%	0	0,0%	0	0,0%
Pessimo	0	0,0%	0	0,0%	0	0,0%	0	0,00%	0	0,0%	0	0,0%	0	0,0%	0	0,0%
Non risponde	4	4,9%	17	14,7%	7	7,4%	28	9,59%	0	0,0%	0	0,0%	0	0,0%	0	0,0%
Gli obiettivi fissati nel progetto di formazione sono stati conseguiti?																
Affatto	0	0,0%	2	1,7%	1	1,1%	3	1,03%	3	3,9%	1	1,0%	2	2,0%	6	2,2%
Parzialmente	11	13,4%	4	3,4%	3	3,2%	18	6,16%	3	3,9%	4	4,1%	7	6,9%	14	5,1%
Quasi interamente	33	40,2%	27	23,3%	26	27,7%	86	29,45%	24	31,2%	49	50,0%	19	18,6%	92	33,2%
Interamente	33	40,2%	65	56,0%	57	60,6%	155	53,08%	47	61,0%	44	44,9%	74	72,5%	165	59,6%
Non risponde	5	6,1%	18	15,5%	7	7,4%	30	10,27%	0	0,0%	0	0,0%	0	0,0%	0	0,0%
Complessivamente l'esperienza di tirocinio svolta è da giudicare?																
Molto soddisfacente	49	59,8%	84	72,4%	60	63,8%	193	66,10%	60	77,9%	74	75,5%	89	87,3%	223	80,5%
Soddisfacente	24	29,3%	10	8,6%	23	24,5%	57	19,52%	17	22,1%	23	23,5%	11	10,8%	51	18,4%
Parzialmente soddisfacente	5	6,1%	3	2,6%	4	4,3%	12	4,11%	0	0,0%	1	1,0%	2	2,0%	3	1,1%
Insoddisfacente	0	0,0%	0	0,0%	0	0,0%	0	0,00%	0	0,0%	0	0,0%	0	0,0%	0	0,0%
Non risponde	4	4,9%	19	16,4%	7	7,4%	30	10,27%	0	0,0%	0	0,0%	0	0,0%	0	0,0%

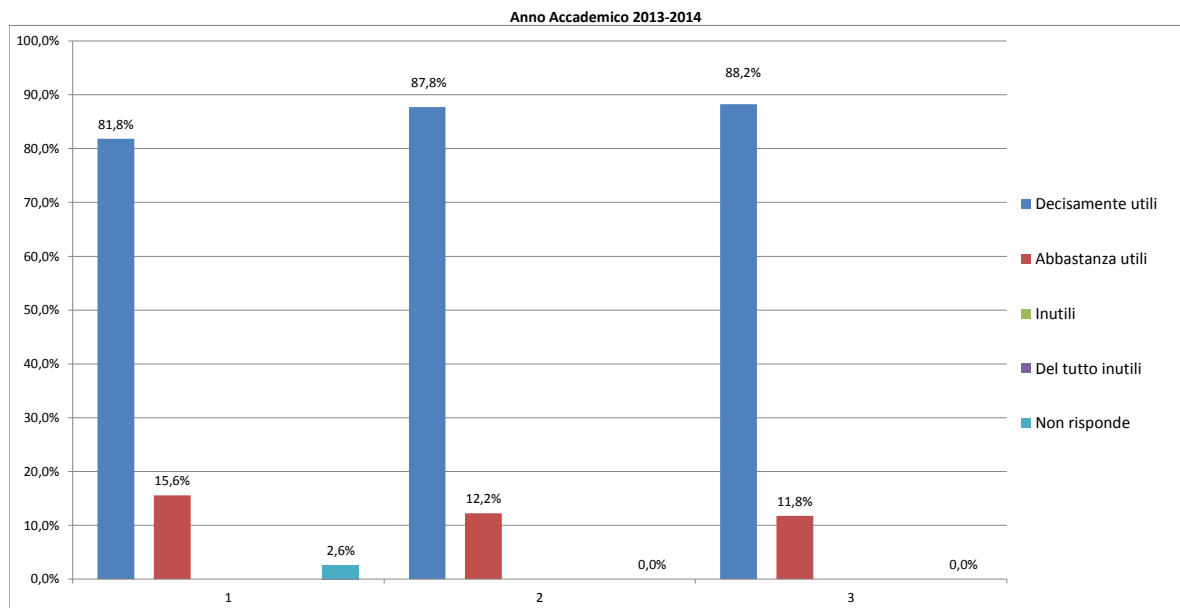
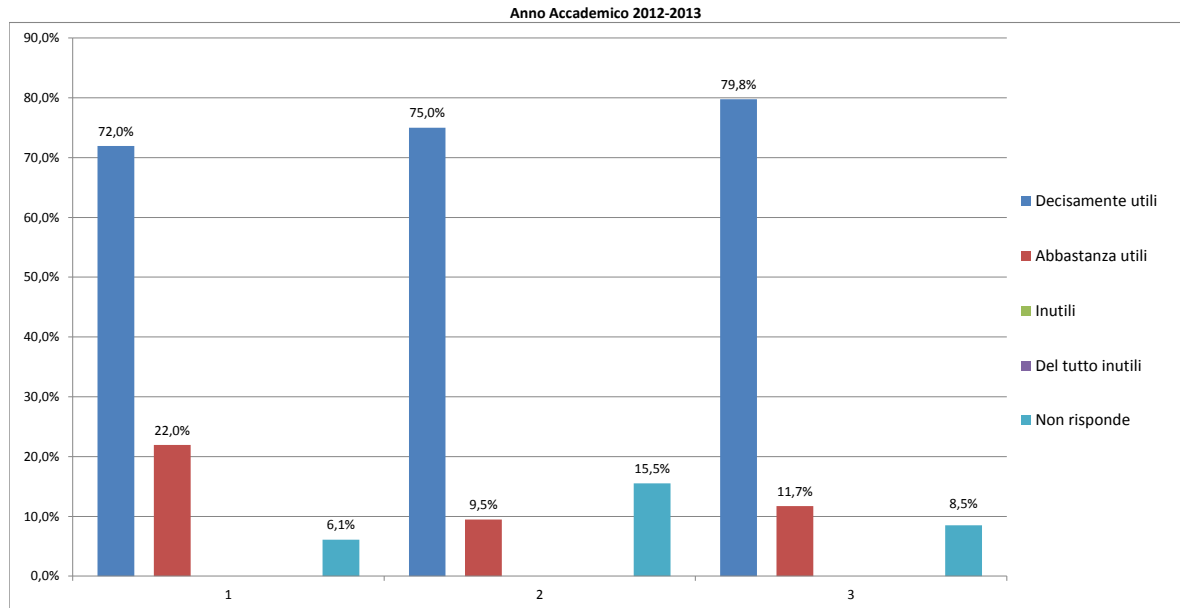
L'attività svolta durante il periodo di tirocinio a quale delle modalità seguenti può essere riferita ?



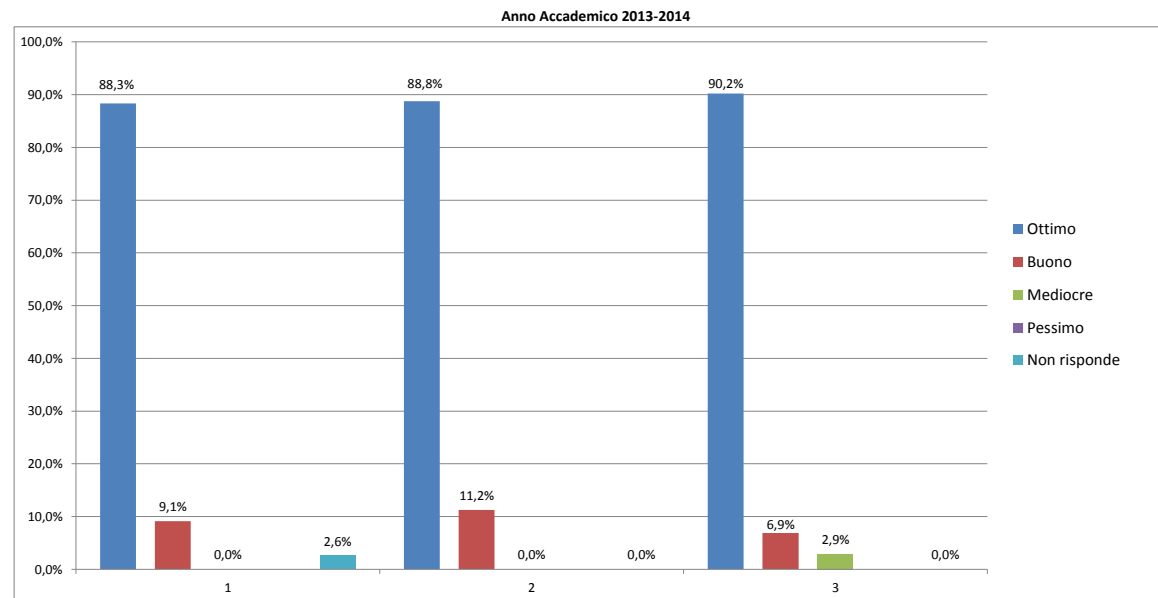
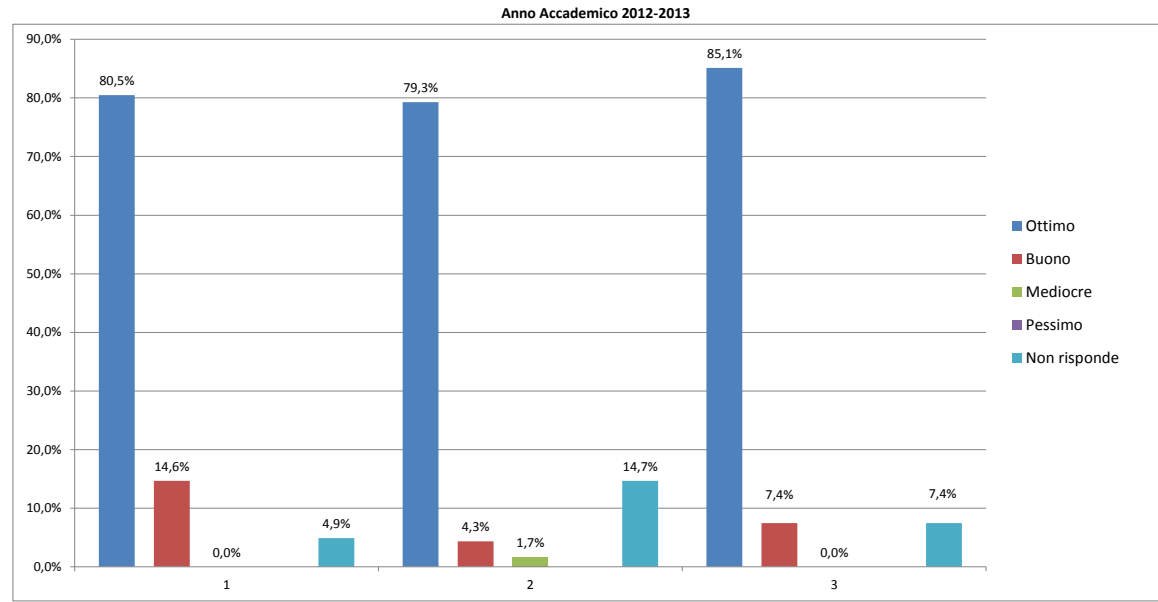
Nell'attività svolta le conoscenze acquisite all'università sono risultate?



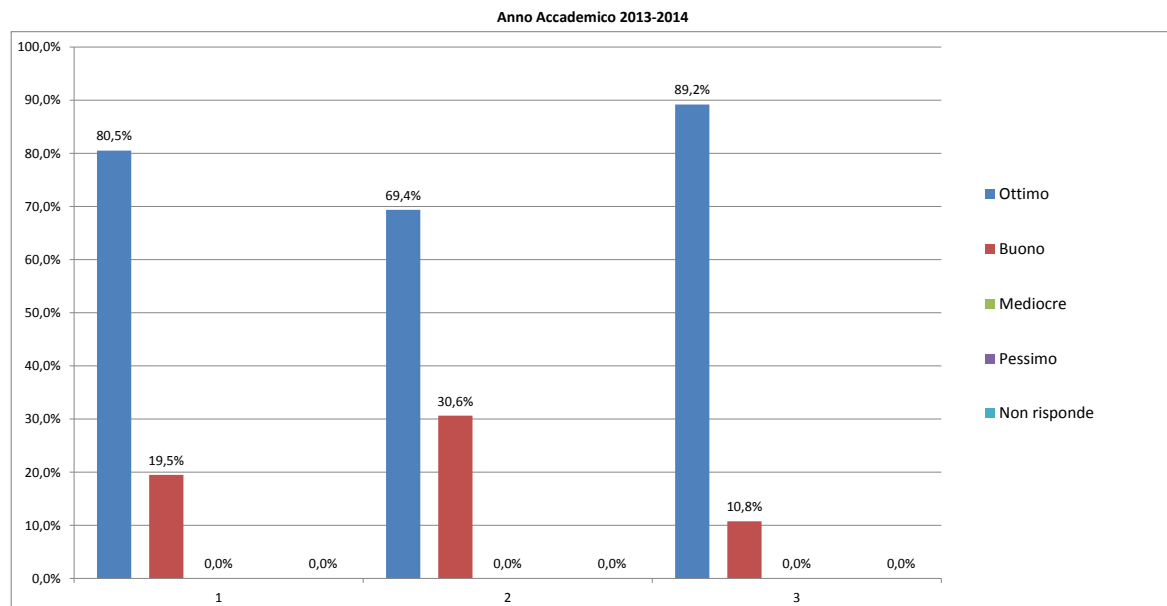
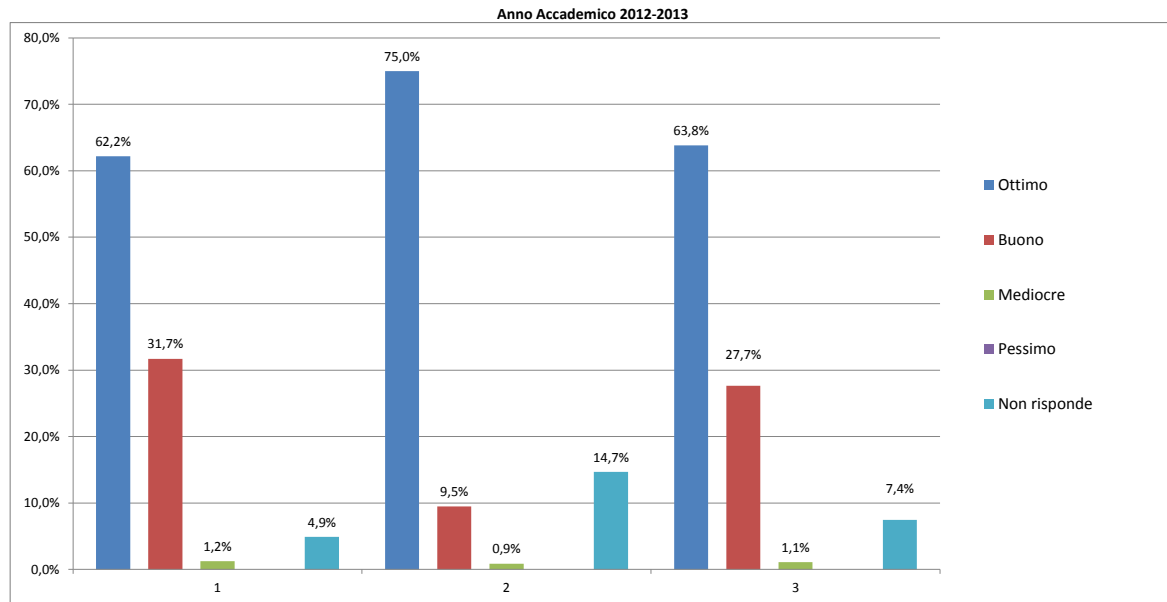
Le conoscenze acquisite durante il periodo di tirocinio sono risultate?



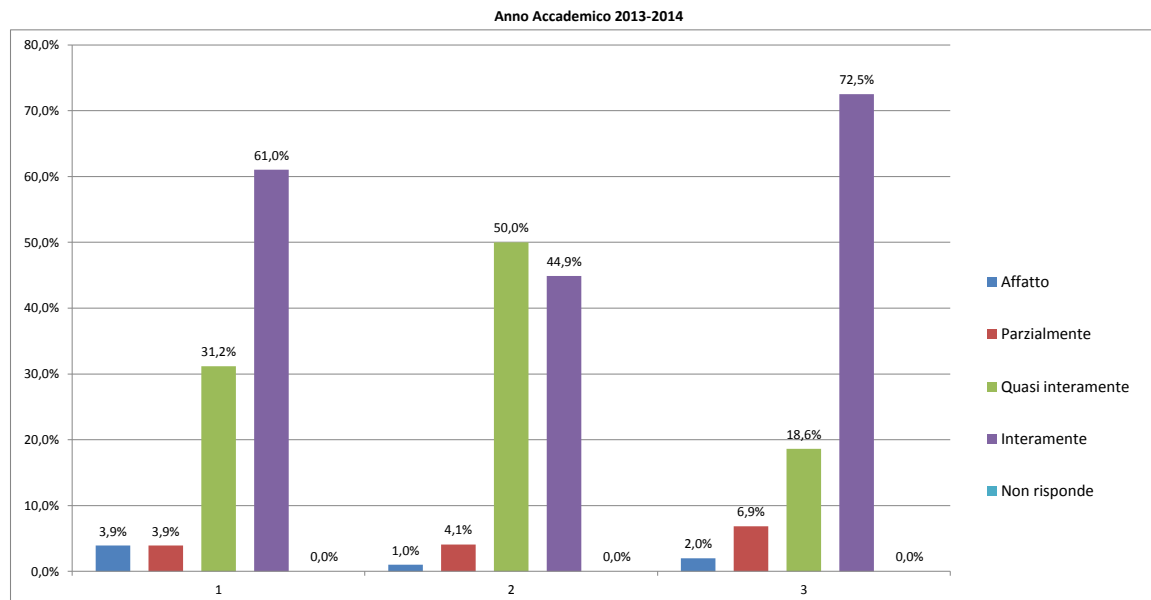
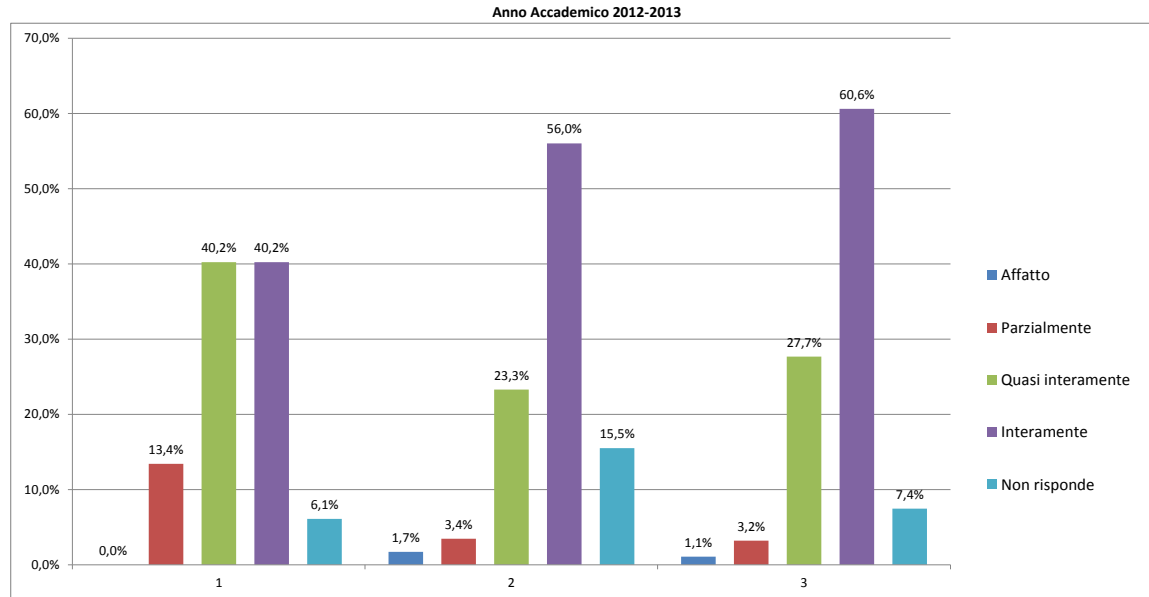
Il rapporto instaurato con il tutor aziendale è stato?



Il rapporto instaurato con i dipendenti dell'azienda è stato?



Gli obiettivi fissati nel progetto di formazione sono stati conseguiti?



Complessivamente l'esperienza di tirocinio svolta è da giudicare?

